



KESKKONNAAGENTUUR

Eluslooduse mitmekesisuse ja maastike seire allprogramm ning loodus ja linnudirektiiv

Meelis Leivits

Keskkonnaagentuur / peaspetsialist

14.04.2016 Ühisseminar “Rannik ja meri”

Eluslooduse mitmekesisuse ja maastike seire eesmärk on:

- 1) liikide arvukuses ja levikus ning kooslustes toimuvate muutuste selgitamine, jälgimine ja prognoos, analüüsides nende põhjuslikke seoseid inimtegevuse ja looduslike protsessidega;
- 2) maakasutuse mõju selgitamine elupaikadele ning maastikel asetleidvate muutuste kindlakstegemine ja jälgimine ning võimalike arengusuundade prognoos;
- 3) EL õigusaktides ja rahvusvahelistes konventsioonides nimetatud liikide populatsioonide ja elupaikade seisundi määramine ning prognoos;
- 4) rahvusvaheliste nõuete ja kohustuste täitmine.

(Riikliku keskkonnaseire allprogrammide teostamise kord, 2006)

EL õigusaktid ja eluslooduse seire

Eluslooduse seire allprogramm peab arvestama rahvusvaheliste õigusaktidega

- Loodusdirektiiv (LoD)
- Linnudirektiiv (LiD)

Loodusdirektiiv, artikkel 17

- 2007-2012 aruande seisuga 156 aruannet
 - 96 liiki
 - 60 elupaika
- aruandes kohustuslikke välju
 - liikidel 39 (II lisa liigid, teistel vähem)
 - elupaigatüüpidel 28

Kohustuslikke välju kokku **2718**

Loodusdirektiiv, artikkel 17

Liikide puhul nõutavad parameetrid

- Levila
 - pindala (km²)
 - pindala lühike trend (12 a)
- Populatsioon
 - arvukus (isendit)
 - arvukuse lühike trend (12 a)
- Elupaigad
 - pindala (km²)
 - pindala lühike trend (12 a)
- Ohu- ja survetegurid

Loodusdirektiiv, artikkel 17

II lisa liikide puhul veel lisaks

- Populatsioon liigi loodusalade võrgustikul
 - arvukus (isendit)
 - kaitsemeetmed

Loodusdirektiiv, artikkel 17

Elupaigatüüpide puhul nõutavad parameetrid

- Levila
 - pindala (km²)
 - pindala lühike trend (12 a)
- Elupaiga pindala
 - pindala (km²)
 - pindala lühike trend (12 a)
- Ohu- ja survetegurid

Linnudirektiiv, artikkel 12

- 2007-2012 aruande seisuga 266 aruannet
 - pesitsevaid liike 219
 - talvituvaid liike 20
 - läbirändel liike 27
- aruandes kohustuslikke välju
 - 30

Kohustuslikke välju kokku **2025**

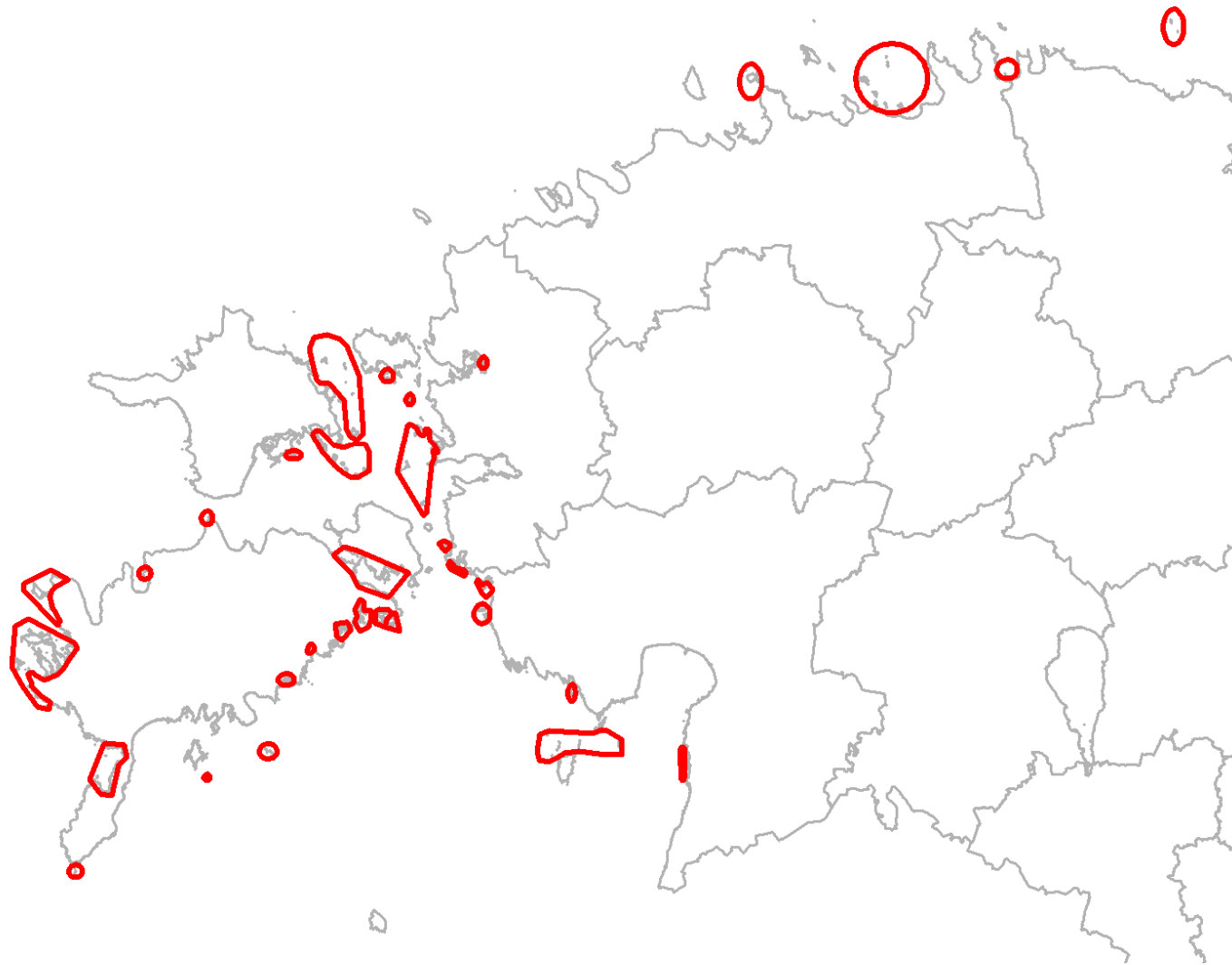
Lisaks MSRD ja HELCOM

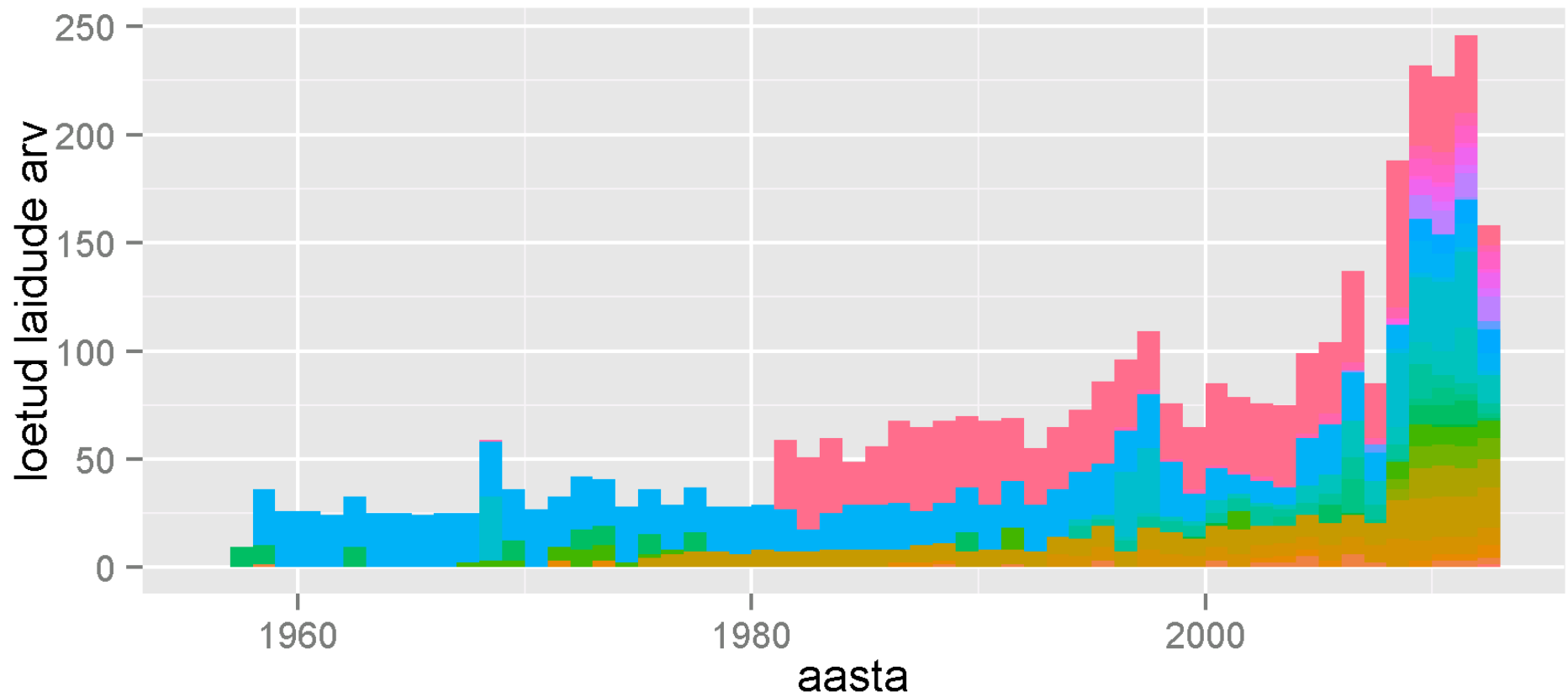
- HELCOM tuumikindikaatorid
 - pesitsevate merelindude levik, arvukus
 - talvituvate merelindude levik, arvukus
 - merikotka sigimisedukus
 - hall- ja viigerhülge arvukus, sigimisedukus
 - ...
- MSRD indikaatorid
 - liikide levik, arvukus
 - ...

Eluslooduse mitmekesisuse ja maastike seire allprogramm

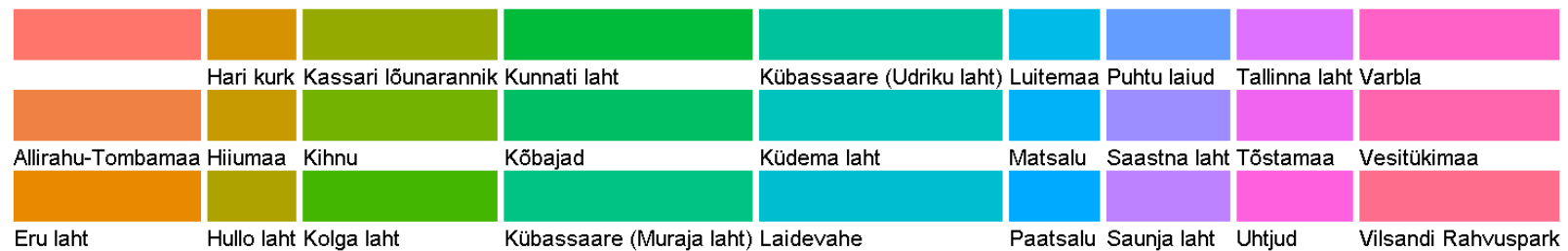
- LiD mereliigid
 - meresaarte haudelinnustik
 - rannaniitude haudelinnustik
 - kesktalvine veelinnuloendus
 - kotkad ja must-toonekurg: merikotkas
- LoD mereliigid
 - hallhülge lennuloendused
 - hallhülge sigimisedukus
 - viigerhülge lennuloendused

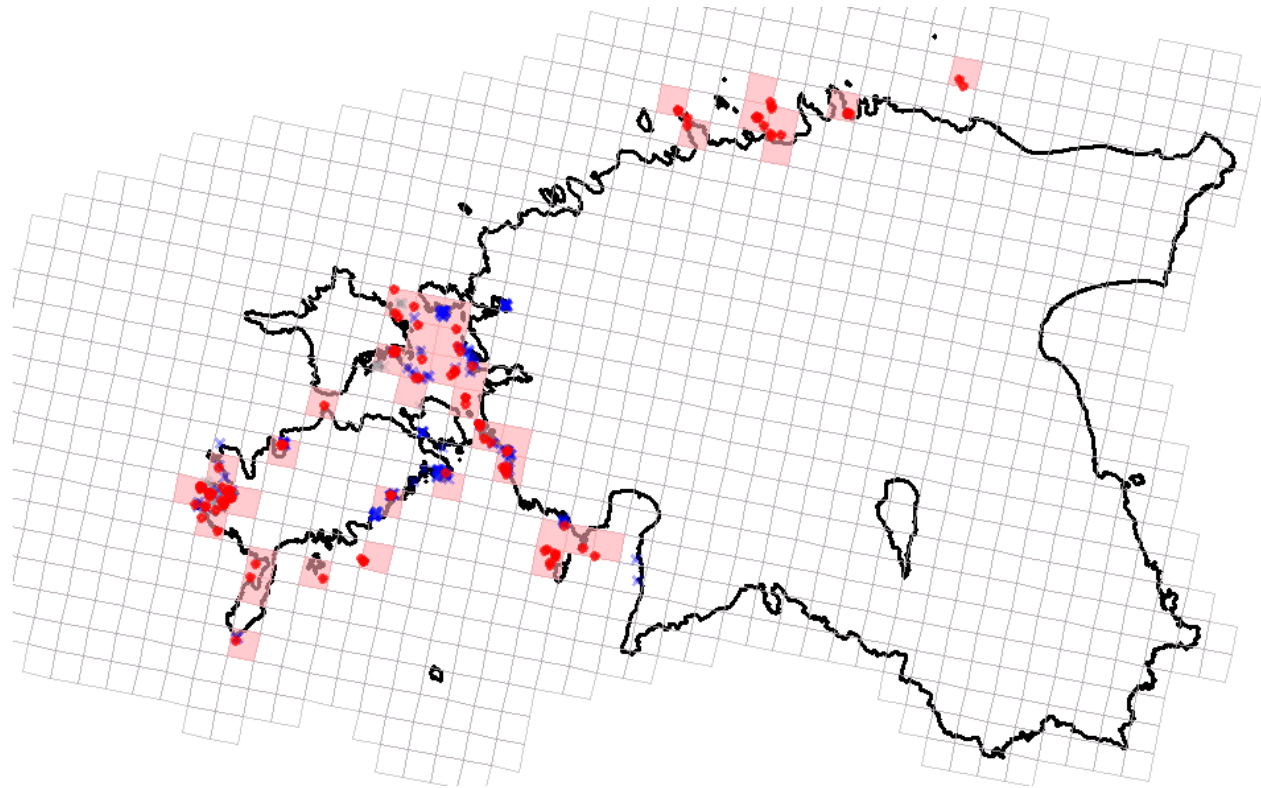
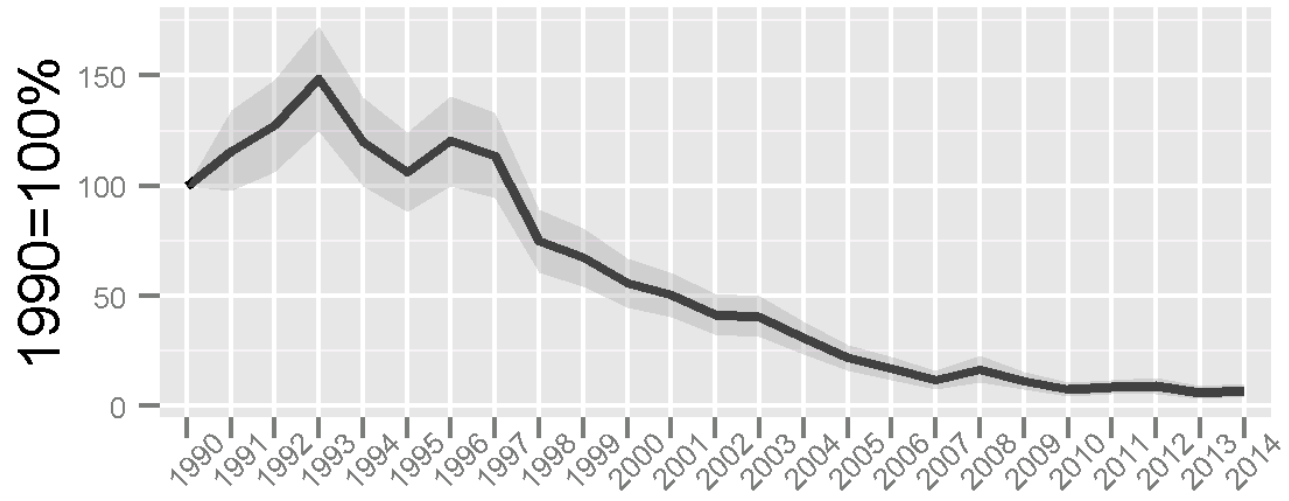
Meresaarte haudelindude seire





Saarestik





Eluslooduse mitmekesisuse ja maastike seire allprogramm

- LoD merelised elupaigad
 - ohustatud taimekooslused: rannaniidud
 - rannikumaastikud (kuni 2011)
- Randa uhutud linnud

Mis saab andmetest edasi?

- Otsus liigi või elupaiga seisundi kohta
 - arvukuse hinnangud
 - arvukuse trendid
 - levikukaardid
 - jm indikaatorid, populatsiooniindeksid, komposiitindeksid
- Infosüsteemide uuendamine
 - EELIS
 - KESE
- Kaitsekorralduslikud otsused

Ootused

LoD, LiD, MSRD, HELCOM vajakute täitmine

- Mereelupaigad
- Rannikuelupaigad
- Talvituvad ja läbirändavad veelinnud
- Viigerhüljes



KESKKONNAAGENTUUR

Aitäh!

Meelis Leivits

meelis.leivits@envir.ee

Keskkonnaagentuur

<http://www.keskkonnaagentuur.ee/>

Seireveeb

<http://seire.keskkonnainfo.ee/>